



monitoreo *mercado* *eléctrico*

BOLETÍN SEMANAL



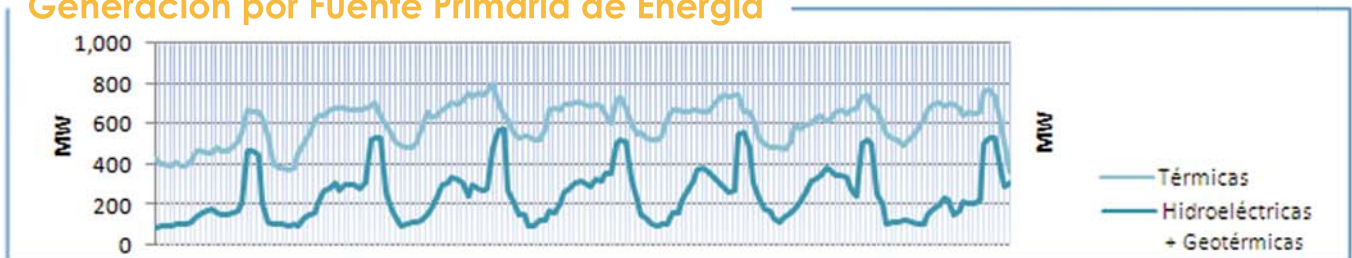
monitoreo del 04 al 10 de abril 2010

Precio Spot y Demanda Semanal SNI



El Precio Spot tuvo un promedio de 121.16 \$/MWh con una variación de \$ 3.33 al alza respecto a la semana anterior, con un máximo de 129.45 \$/MWh el día sábado a las 19 hrs. y un mínimo de 118.15 \$/MWh el domingo a la 1 hr. La demanda del SNI tuvo un promedio de 943.91 MW, la demanda máxima fue el día martes a las 19 hrs. con 1,396.54 MW y una mínima de 539.23 MW el día lunes a las 3 hrs. El coeficiente de correlación entre el precio y la demanda fue de 0.52.

Generación por Fuente Primaria de Energía



FACTOR DE PLANTA

	Hidro	Geo	Térmica
MIN.	20%	84%	36%
MAX.	35%	91%	48%

La tabla de arriba representa el porcentaje de utilización respecto a la capacidad disponible para las plantas hidroeléctricas, geotérmicas y térmicas en el SNI.

Exportación e Importación

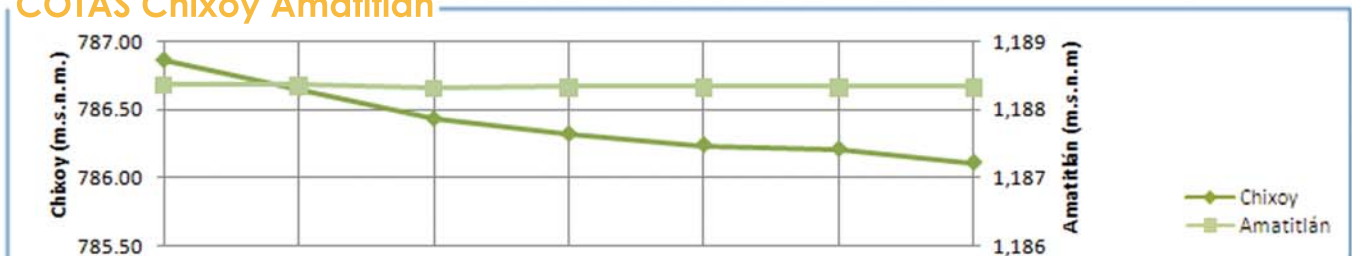
El resultado neto del intercambio al MER fue un total de 2,419.63 MWh. La exportación máxima de energía del sistema Guatemalteco al MER fue de 76.05 MWh el día miércoles a las 13:00 hrs. El intercambio máximo de energía del MER al sistema de Guatemala fue de -52.83 MWh el día domingo a las 21 hrs.

Fuente: Posdespachos del AMM usando registros horarios de energía del medidor de la Subestación Moyuta.

Exportación e Importación de Potencia al MER



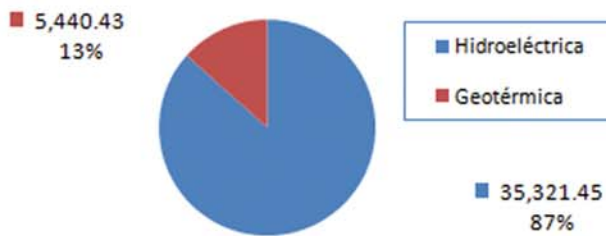
COTAS Chixoy Amatitlán



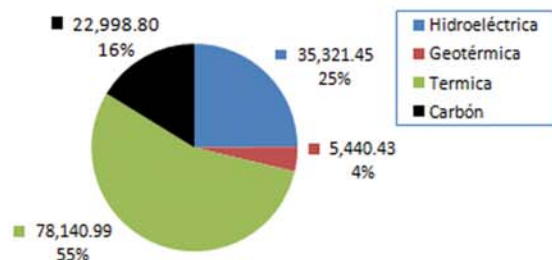
La cota de Chixoy presenta un valor de 786.07 a 785.37 m.s.n.m. con una variación de -0.7 m. La cota de Amatitlán presenta un valor de 1,188.34 a 1,188.31 m.s.n.m. con una variación de -0.03 m. Cota de rebalse de Chixoy: 803 m.s.n.m.

Nota: m.s.n.m. = metros sobre nivel del mar
cota = nivel del embalse

Generación Semanal por Recursos Renovables (MWh)

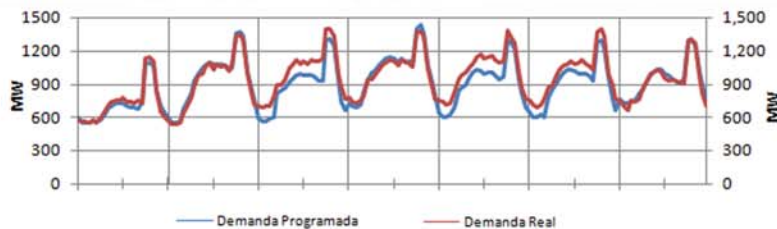


Generación por fuente primaria de energía (MWh)



Demanda Programada Vrs. Real

La relación entre la demanda programada y el posdespacho se comportó con una desviación máxima de 24.73% y una mínima de 0.0239%, con un promedio de 6.68%, lo cual representa un desvío de 196.85 MW, 0.26 MW y 6.68 MW respectivamente. El error máximo fue de 24.73% el día martes a las 5 hrs. El MAPE fue de 7.46% mientras que la semana anterior fue de 10.16%.

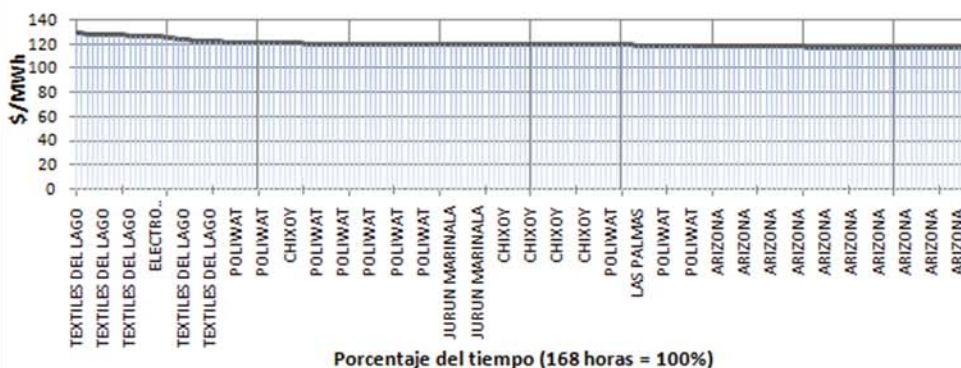


Curva de Duración del Precio Spot



El 17% del tiempo durante la semana el precio Spot se mantuvo en los valores de 123 a 129 US\$/MWh.
 El 46% del tiempo se mantuvo en los valores de 120 a 121 US\$/MWh.
 El 37% del tiempo se mantuvo en los valores de 118 a 119 US\$/MWh.

Identificación del Generador Marginal



Se puede observar que los generadores que determinaron el precio del Mercado Spot, fueron: Arizona con 32%, Poliawat con 26% y Chixoy con 12% de participación en la semana.

RESUMEN	Precio Spot	Demanda SNI	Hidro +Geo	Térmica	INT	Programa	Desviación %
MAX	129.45 \$/MWh	1,396.54 MW	579.50 MW	803.71 MW	76.05 MW	1,425.70 MW	24.73%
MIN	118.15 \$/MWh	539.23 MW	69.90 MW	361.30 MW	(40.85) MW	550.50 MW	0.0239%
PROM	121.16 \$/MWh	943.91 MW	247.72 MW	605.82 MW	* 2,419.63 MW	900.16 MW	6.68%

Coefficiente de Correlación Precio Demanda

0.5230

* resultado neto de intercambio

Resumen Combustibles		
	Anterior	Actual
US Gulf	70.31	72.37
NY Cargo	73.90	74.95
WTI	83.29	85.93

2.06 ↑
1.05 ↑
2.64 ↑

El precio del WTI en la semana se situó en un valor de 85.93 \$/BBL. El promedio diario del Bunker NYC 1%S MAX fue 74.95 \$/BBL y el USGC 3%S MAX fue 72.37 \$/BBL.